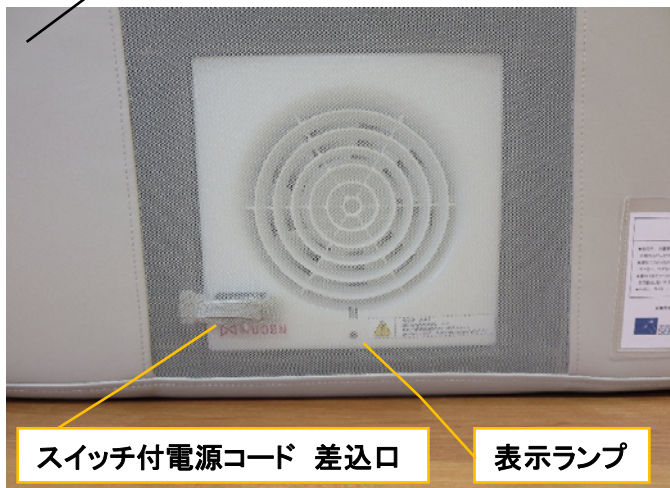


取扱説明書

●各部のなまえ

グラビティチェア・エアー 本体背



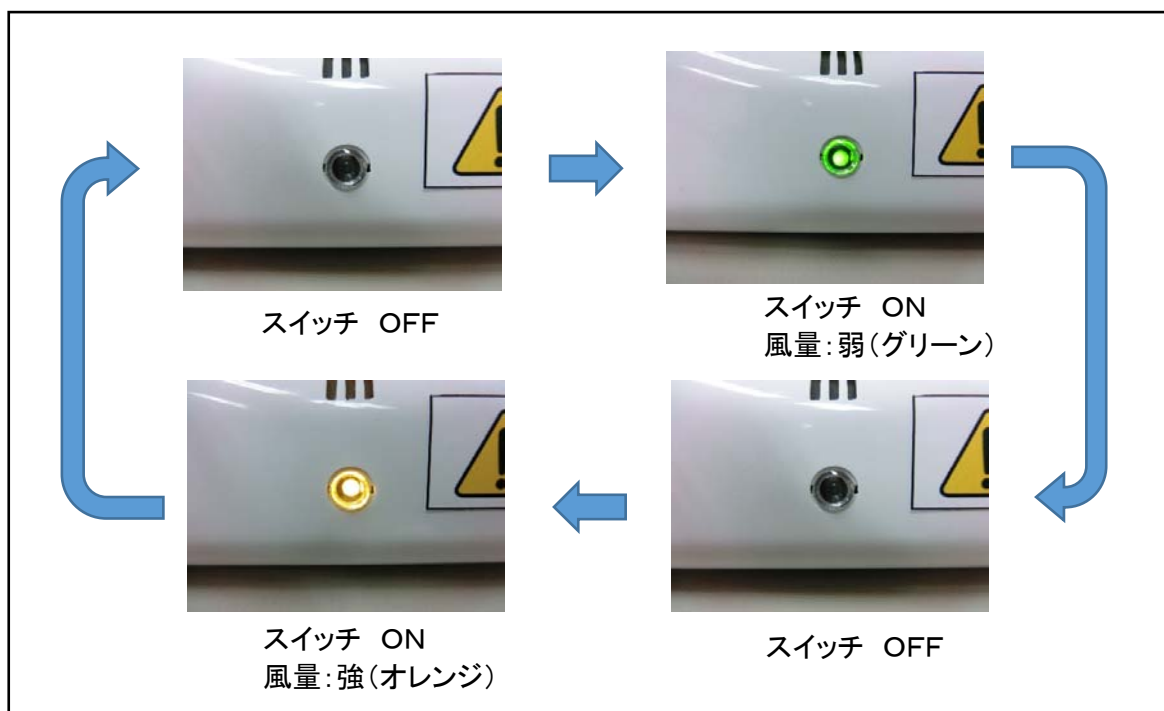
付属品(スイッチ付電源コード)

●使い方

- ・スイッチ付電源コードを本体の差込口より接続し、そのあとコンセントにつないでください。

●風量選択

- ・ファンは「強」と「弱」の2種類の風量を選択できます。
- ・スイッチのON・OFFをするたびに風量が切り替わります。(下写真)
- ・風量の状態はファン本体の表示ランプで確認できます。



安全上のご注意

必ずお守りください

お使いになる人や他の人への危害・財産の損害を防ぐために、お守りいただくことを説明しています。



警告

「死亡、または重傷を負う可能性
がある内容」を示しています。



注意

「軽傷や物的損害が発生する可能性
がある内容」を示しています。



警告

- 異常・故障時にはすぐに使用を中止する。(火災・感電・けがの原因)
すぐに電源プラグを抜き、お買い上げの販売店、または(株)シーズまでお知らせください。
(異常・故障例)
 - ・スイッチを入れても羽根が回らない。
 - ・羽根が回っても異常に回転が遅かったり、不規則になっていたりする。
 - ・回転するときに異常な音がする。
 - ・こげくさいにおいがする。
- 分解・修理・改善をしない。(火災・感電・けがの原因)
修理はお買い上げの販売店、または(株)シーズまでご連絡ください。
- 水につけたり、水をかけたりしない。(ショート・感電の原因)
- スイッチ付電源コードが傷ついたり、熱くなったときや、コンセントの差し込みがゆるい場合は使わない。(火災・感電・ショートの原因)
- ぬれた手でスイッチ付電源コードを抜き差ししない。(感電・けがの原因)
- 持ち運ぶときはスイッチ付電源コードを引っ張らない。
(コードがショートや断線して火災・感電の原因)
- 風の当てすぎに注意すること。(健康を害する原因)
必ず医師の指導の下に正しくお使いください。



注意

- スイッチ付電源コードは使わないときはコンセントから抜く。(絶縁劣化による火災・感電の原因)
- 本体差し込み口・コンセントより抜くときは電源プラグを持って引き抜く。
(コードを引っ張ると破損し、火災・感電の原因)
- 次のようなところでは使わない。(引火・爆発やショート、感電や火災の原因)
 - ・ガスレンジなど炎のあるところ。
 - ・引火性ガスのあるところ。
 - ・雨やしぶきのかかるところ。
 - ・高温(40℃以上)、多湿(浴室など)のところ。
 - ・油、ホコリ、金属粉の多いところ。

SEEDS

株式会社 シーズ

〒854-0007 長崎県諫早市目代町705-16
Tel 0957-22-6350 Fax 0957-22-6371